

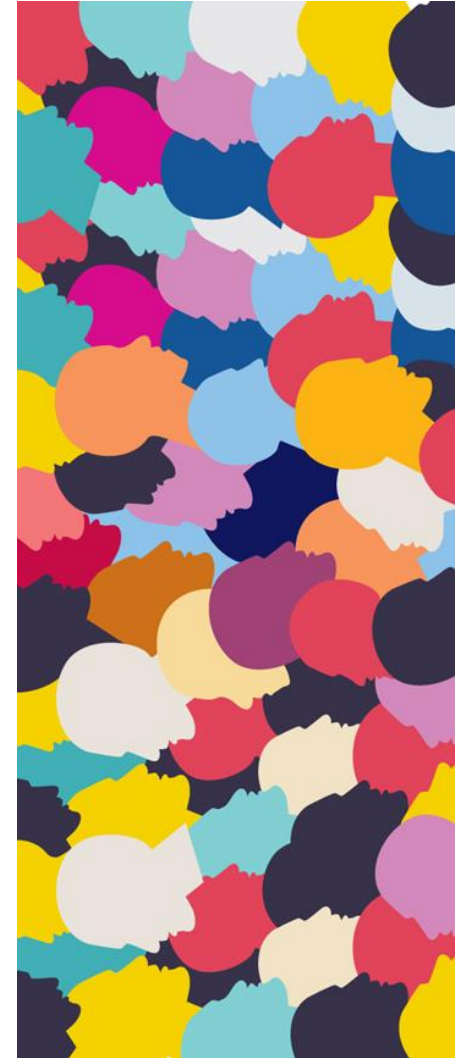
Trabajo en equipo:
la comunidad y confianza
como centro de la
gestión educativa.

ICCE Nazaret



Objetivo

Identificar como la comunidad, la confianza y el liderazgo compartido aportan a la consolidación de la gestión en las instituciones educativas calasancias.



La Escuela como Comunidad

“No llegamos a este mundo completamente formados. Aprendemos a pensar, a andar, a hablar, a comportarnos, a ser humanos en una palabra, y lo aprendemos de otros seres humanos. Necesitamos a otros seres humanos para poder ser humanos. Estamos hechos para vivir en grupo ... para existir en una blanda red de interdependencia ... Para eso está Ubuntu [soy porque somos]: porque te preocupas, eres hospitalario, amable, compasivo y atento”.

Arzobispo Desmond Tutu, 2009, pg. 54

La Escuela como Comunidad

Acuerdos sobre
valores y normas.

Comunicación
sofisticada.

Confianza,
respeto y
amistad.

Autogestión y
organización.

Identidad
comunitaria
(signos/símbolos).

La Escuela como Comunidad

Relaciones de
interdependencia y
reciprocidad.

Voluntariado y
bien común
(proyectos
colaborativos)

Esperanza y
aspiración (sentido
futuro colectivo).

Valorar el
aprendizaje y la
sabiduría
comunitaria.

Test de la Confianza

¿Cuánto confío en cada uno de los grupos que se mencionan a continuación? (1 = nada, 5 = absoluta confianza).

Líderes

Docentes

Personal de apoyo

Órganos de gobierno

Alumnos

Padres



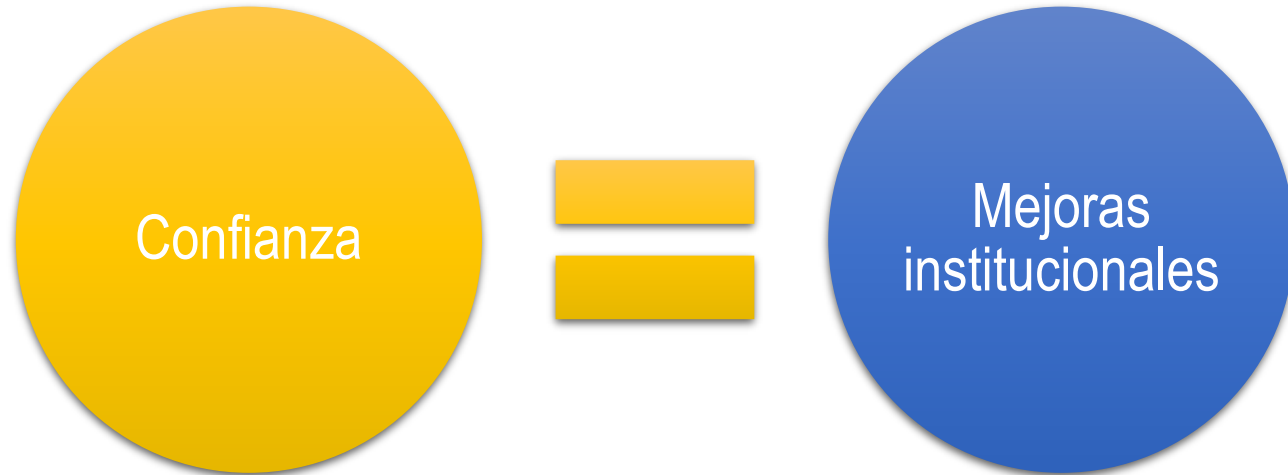
Liderar mediante la confianza

“La reputación y la integridad personales lo son todo. Cumple aquello que digas que vas hacer. La credibilidad se construye con el tiempo, a partir de la historia que hay tras tus palabras y tus actos”

María Razumich - Zec



Liderar mediante la confianza



Bryk & Schneider, 2002.

Liderar mediante la confianza

Liderazgo como motor de cambio.



Vínculo padres – comunidad.



Capacidad profesional: promover la calidad del personal y centrarse en mejorar.



Clima de aprendizaje centrado en el alumno.



Guía educativa: hacer énfasis en alcanzar unos logros educativos ambiciosos para todos los alumnos.



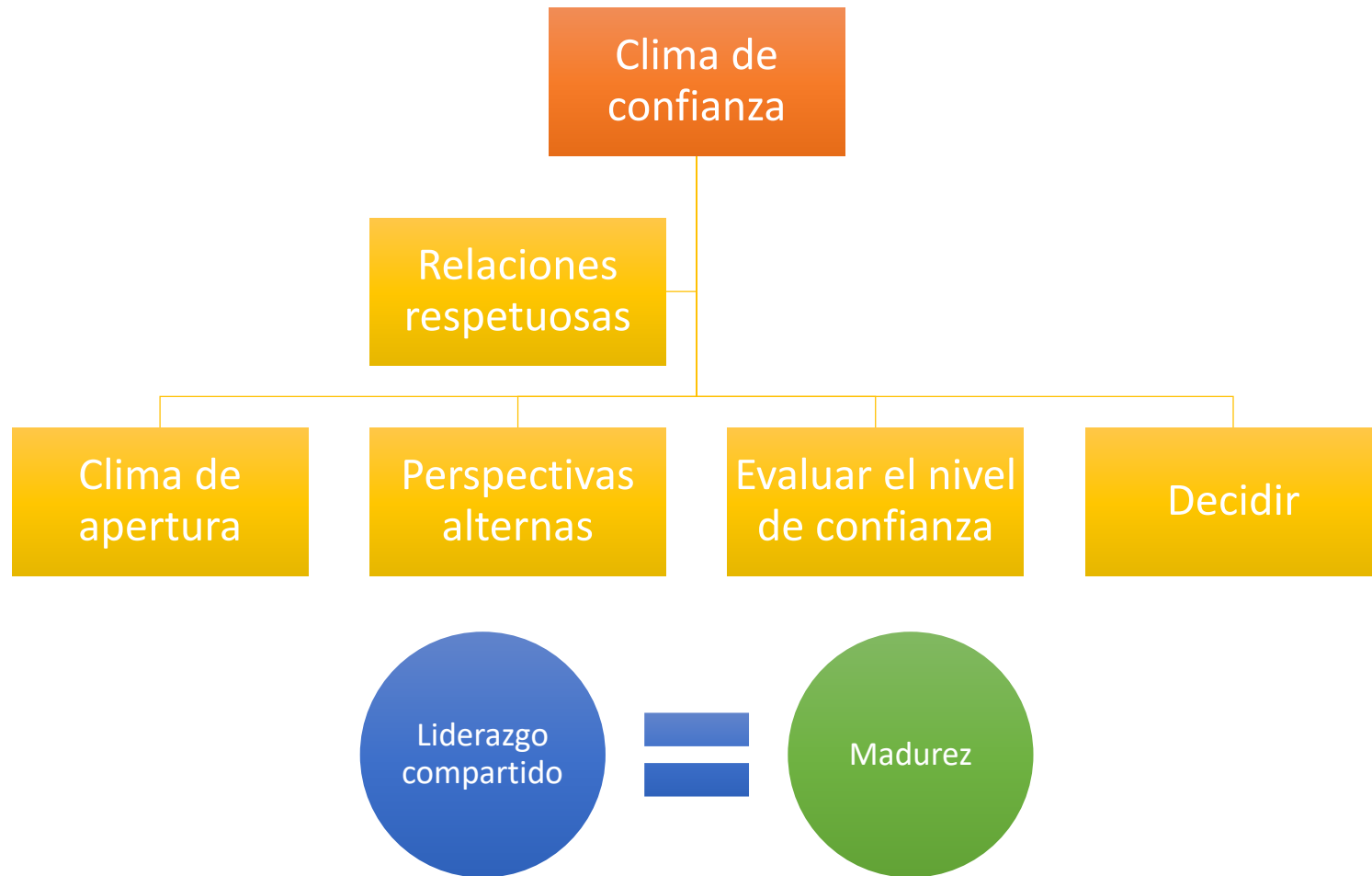
CONFIANZA – ENERGÍA SOCIAL

Bryket, et al, 2010. pg. 45 - 46

Liderar mediante la confianza



Liderar mediante la confianza



Referencias

- Bryk, A. S., & Schneider, B. (2002). *Trust in schools: a core resource for improvement (American Sociological Association's Rose Series in Sociology)*. Nueva York: Russel Sage Foundation.
- Bryk, A. S.; Sebring, P. B.; Allensworth, E.; Luppescu, S., & Easton, J. Q. (2010). *Organizing schools for improvement: lessons from Chicago*. Chicago, IL: University of Chicago Press.
- Díaz, J., & Salomón, A. (2015). *Encontrando y realizando el sentido*. Lima: Sánchez.